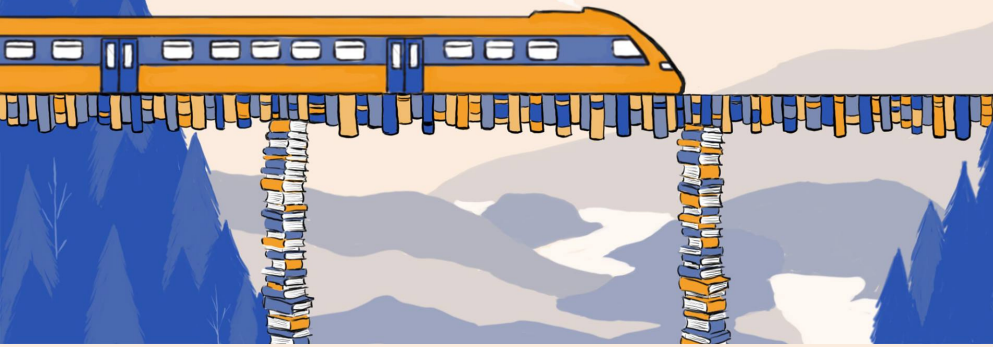


# Traukiniu į pamoką!

Keliaukime įkvėpti gamtos

Spalio 2–5 d.



## Mažosios Lietuvos istorijos vingiais

Klaipėda-Šilutė-Klaipėda

Integruota matematikos, biologijos, civilinės saugos, lietuvių kalbos bei istorijos pamoka

### Pamokos uždavinys:

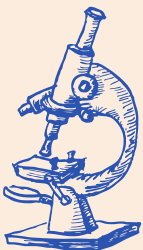
integruotos pamokos metu, mokiniai patyriminiu būdu stebės, analizuos, aiškinsis, rinks ir apibendrins informaciją bei gilins dalykines ir asmenines kompetencijas.

### Klasė, kuriai skirta ši pamoka:

5 klasė.

### Lankomi objektai:

Šilutės geležinkelio stotis, Šilutės šv. Kryžiaus bažnyčia, 20 Šilutės miesto sekretų, Buvęs apskrities teismas ir kalėjimas, Šilutės evangelikų liuteronų bažnyčia, Hogo Šojaus muziejus.



### Biologija:

Mokiniai kelionės metu fiksuos pamatytas augalų, grybų, gyvūnų rūšis. Jas 1-2 sakiniais apibūdins.



## Matematika:

Keliaudami traukiniu į Šilutę, mokiniai pritaikys žinias ir gebėjimus, įgytus matematikos pamokose:

- apskaičiuoti atstumą pirmyn – atgal maršrutu Klaipėda – Šilutė – Klaipėda;
- išsiaiškinti, kiek keliaudami traukiniu nemokamai, sutaupys pinigų: kiekvienas, visa grupė;
- nustatys traukinio važiavimo trukmę (išimdami sustojimo laiką).



## Lietuvių kalba:

Pagal parengtą planą mokiniai rinks informaciją apie Šilutės krašto įdomiausias žmones, istorinius įvykius, architektūrą, aplinką. Grįždami atgal rašys rašinį „Diena Šilutėje“ paminėdami surinktus faktus. Rašinį bus galima perrašyti į švarraštį.



## Civilinė sauga:

Pritaiko civilinėje saugoje įgytas žinias, apie saugų elgesį traukinyje.



## Istorija:

Prieš išvykai vaikai grupėmis pasiruošia informaciją apie Šilutę ir jos kraštą. Kelionės metu tikrina savo ir mokytojos faktus. Po kelionės geba apibūdinti 5-7 sakiniais kodėl Šilutė svarbi Klaipėdos krašto istorijai.